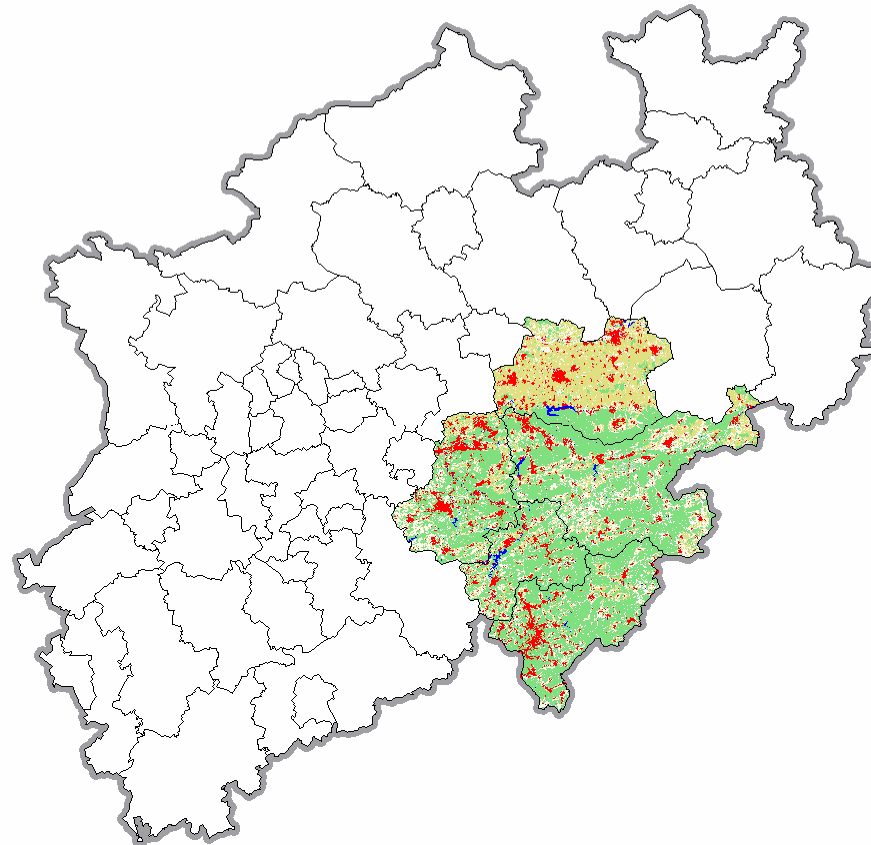


Herzlich Willkommen!

Gemeinsam stark –
Generationenregion als
Zukunftsmodell



Südwestfalen in NRW



Südwestfalen in Zahlen

- 1,5 Mio Menschen
- 5 Kreise, 59 Städte und Gemeinden
- Fläche: 6.200 km²
- 60% Waldfläche
- 39% der Erwerbstätigen arbeiten im produzierenden und verarbeitenden Gewerbe (landesweit 26%)
- allein im verarbeitenden Gewerbe sind 33 % der Beschäftigten tätig (landesweit 19%)

Südwestfalen in Zahlen

- 25% aller Beschäftigten in Südwestfalen arbeiten in den Leitbranchen Maschinenbau, Metall- und Elektroindustrie
- Nur 8% der Nordrhein-Westfalen leben in Südwestfalen, aber:
- südwestfälischer Anteil am NRW-Maschinenbau und der Metallverarbeitung:
 - Beschäftigte 21% (rund 100.000)
 - Umsatz 20% (rund 23 Mrd.)
 - Exportanteil 18,7% (rund 9,4 Mrd.)

Allensbach Südwestfalen Studie 2007

- 75% befürworten engere Zusammenarbeit in Südwestfalen
- Menschen, die in die Region passen:
 - lieben Natur (99%)
 - sind pflichtbewusst und fleißig (98%)
 - sind bodenständig und heimatverbunden (97%)
 - setzen sich für die Gemeinschaft ein (96%)
 - schätzen Werte wie Zuverlässigkeit (96%)

Allensbach Südwestfalen Studie 2007

- Region ist gut für Familien (87%)
- wenig Kriminalität (70%)
- gutes Kulturangebot (54%)
 - SI-WI (60%)
- erfolgreiche Wirtschaftsregion mit Zukunft (52%)
 - Olpe (74%)
- gute Hochschulen, Fachhochschulen (52%)
 - SI-WI (70%)

Südwestfalen AG

- Ziele:
 - mit einer Stimme sprechen, um in Düsseldorf, Berlin und Brüssel gehört zu werden
 - Kirchturmdenken überwinden
 - regionale Akteure und Initiativen vernetzen
 - gemeinsame Darstellung, z.B. auf Wirtschaftsmessen und im Tourismus
 - Zukunft gemeinsam gestalten

REGIONALE 2013

- In 3 Handlungsfeldern zukunftsfähige Leuchtturmprojekte mit Strahlkraft für die ganze Region entwickeln:
 - Innovationsregion
 - Naturerholungsregion
 - Generationenregion

REGIONALE 2013

- Gemeinsam stark
 - gemeinsam über Generationengrenzen
 - gemeinsam mit allen Akteuren vor Ort
 - gemeinsam mit Partnern in Südwestfalen

Herausforderung Generationenregion

- Abwanderung junger Leute aus Dörfern verhindern
- Wohnungsleerstände in Ortskernen vermeiden
- Mobilität in ländlichen Regionen sicherstellen
- neue Wohn- und Betreuungsformen entwickeln
- Nahversorgung aufrechterhalten und wiederherstellen
- Fachkräftebedarf der Industrie decken

Zukunftsinitiative „Siegen-Wittgenstein 2020“

- Familie ist Zukunft
 - Abschaffung der Elternbeiträge für Kinderbetreuung
 - Einrichtung von Familienzentren
 - ...
- Leben und Wohnen im Alter
 - „Gemeindeschwester-Modell“
 - Unser Laden
 - ehrenamtliche Pflegekreise
 - ...

Kreiswettbewerb „Unser Dorf hat Zukunft“

- Beispiel für zukunftsfähige Dorfentwicklung:
Golddorf Netphen-Beienbach
 - Umbau der Alten Schule zum Dorfgemeinschaftshaus
 - Umnutzung ehemals landwirtschaftlicher Gebäude
 - Nutzung alternativer und regenerativer Energien
 - Spielkreis als Treff für Mütter und Kinder

**Vielen Dank
für Ihre Aufmerksamkeit!**